



# Ersatzteile - LISTE

# MAICO

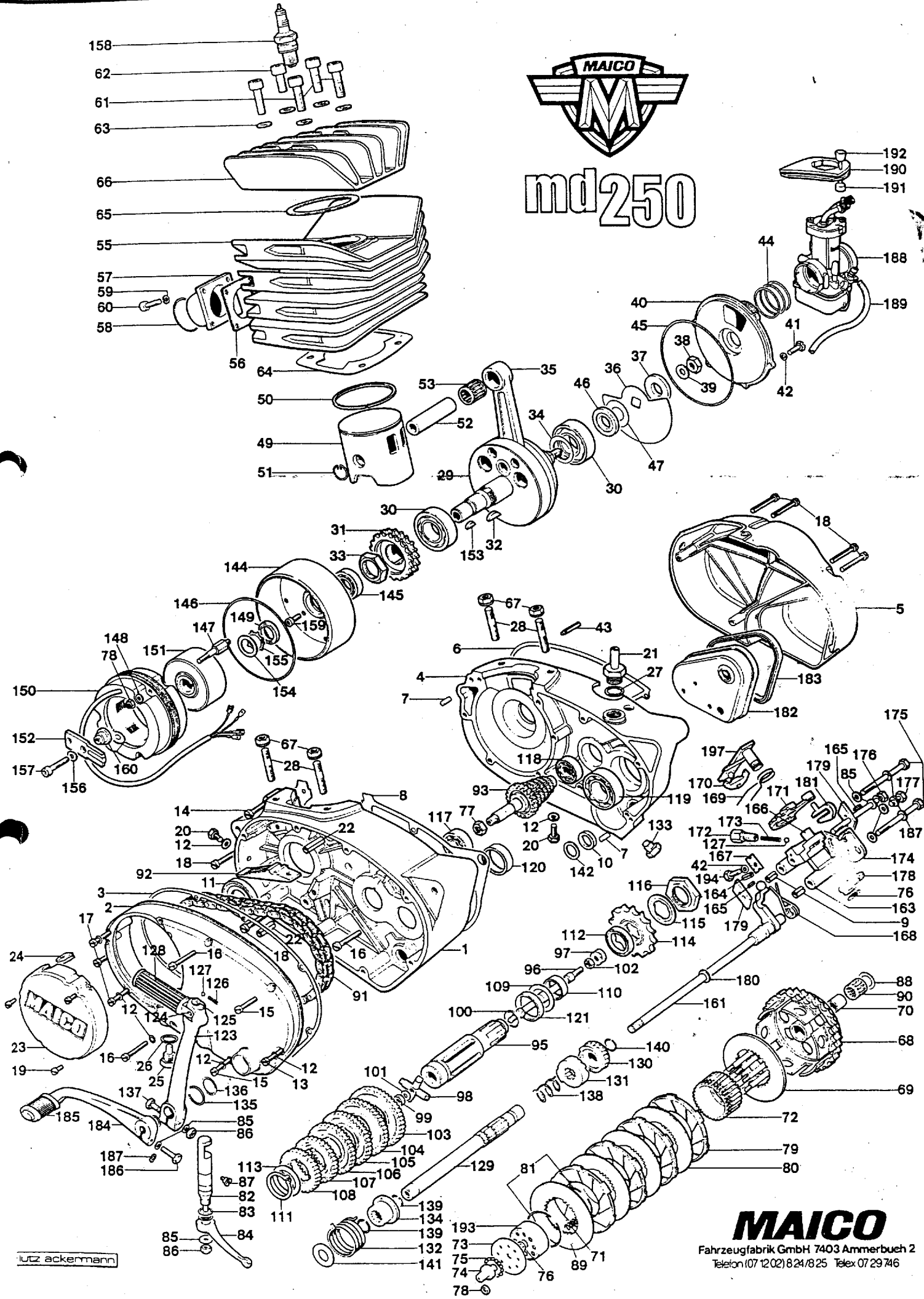
## md250

1/6 / 11 / 12 / 16 / 20 (17)

**MAICO** FAHRZEUGFABRIK G.M.B.H. 7403 AMMERBUCH 2 PFÄFFINGEN



# md250



lutz ackermann

## MAICO

Fahrzeugfabrik GmbH 7403 Ammerbuch 2  
Telefon (07 12 02) 8 24 / 8 25 Telex 07 29 746

zu Blatt 1 :            M o t o r

Nr.	Benennung	EDV-Nr.	Stück	Bemerkung
1	Kurbelgehäuse links	2758	1	
2	Gehäusedeckel links	2761	1	
3	Dichtung für Gehäusedeckel links	889	1	
4	Kurbelgehäuse rechts	2759	1	bis Mot.Nr. 148....
	-"-	3503	1	ab Mot.Nr. 148....
5	Gehäusedeckel rechts	2762	1	
6	Dichtung für Gehäusedeckel rechts	2766	1	
7	Zylinderstift 5 h8 x 14 DIN 7	1888	2	
8	Dichtung für Kurbelgehäuse	2763	1	
9	Spannhülse leicht 8 x 10 DIN 7346	1831	2	bis Mot.Nr. 148....
10	Wellendichtring 17 x 28 x 5	1480	1	ab Mot.Nr. 148....
11	Wellendichtring 32 x 52 x 6,5	2769	1	
12	Dichtung A 6 x 10 DIN 7603	407	7	
13	Zylinderschraube M 6 x 25 DIN 84	1536	1	
14	-"-                    M 6 x 28 DIN 84	1537	1	
15	-"-                    M 6 x 30 DIN 84	1550	2	
16	-"-                    M 6 x 45 DIN 84	1540	9	
17	-"-                    M 6 x 50 DIN 84	1541	3	
18	-"-                    M 6 x 65 DIN 84	1544	6	
19	-"-                    M 5 x 10 DIN 84	1529	3	
20	Sechskantschraube M 6 x 8 DIN 933	1563	2	
21	Öleinfüllschraube	897	1	
22	Spannhülse 8 x 45 DIN 1481	1834	2	

zu Blatt 1 :            M o t o r

Nr.	Benennung	EDV-Nr.	Stück	Bemerkung
23	Lichtmaschinendeckel	2764	1	
24	Kabeldurchführung	2765	1	
25	Ölablaßschraube	400	1	
26	Dichtring A 14 x 18 DIN 7603	410	1	
27	"-  A 20 x 24 DIN 7603	409	1	
28	Stiftschraube M 8 x 22 DIN 835	1770	4	
29	Kurbelwelle vollst.	2750	1	
30	Schulterlager M 25	2751	2	
31	Kettenrad auf Kurbelwelle	2752	1	
32	Scheibenfeder 4 x 6,5 DIN 6888	1883	1	
33	Mutter auf Kurbelwelle	2753	1	
34	Anlaufscheibe 0,10 mm	861	n. Bed.	
	"-  0,15 mm	862	"-	
	"-  0,20 mm	550	"-	
	"-  0,30 mm	3152	"-	
	"-  0,50 mm	3111	"-	
(35)	Pleuel - Reparatursatz	3291	-	
36	Plattendrehschieber	2754	1	
37	Klemmscheibe für Drehschieber	920	1	
38	Sechskantmutter M 10 x 1 DIN 936	1677	1	
39	Federscheibe B 10 DIN 137	1715	1	
40	Deckel für Drehschieber	2755	1	

zu Blatt 1 :

M o t o r

Nr.	Benennung	EDV-Nr.	Stück	Bemerkung
41	Innensechskantschr. M 5 x 16 DIN 912	1630	5	
42	Federring B 5 DIN 127	1703	6	
43	Gewindestift M 6 x 20 DIN 915	1786	1	
44	O-Ring 29 x 2,5	80	3	29 x 2,5 mm
45	Dichtring für Drehschieberdeckel	2756	1	
46	Klemmscheibe innen	2757	1	
47	Distanzscheibe 0,10 mm	2891	n. Bed.	
-"-	0,15 mm	2892	-"-	
-"-	0,20 mm	2893	-"-	
-"-	0,30 mm	2894	-"-	
(48)	Kolben vollst. "A"	3071	1	umfaßt 49, 50, 2x 51, 52
-"-	"B"	3073	-	
49	Kolben	----	1	
50	Kolbenring	3072	1	
51	Sprengring	536	2	
52	Kolbenbolzen	3074	1	
53	Nadellager (18 x 22 x 24)	424	1	
(54)	Zylinder vollst. (gerader Flansch)	2741	1	umfaßt 55, 56, 57, 58, 4x 59, 4x 60
55	Zylinder "A"	2742	-	bis Mot.Nr. 1480160
	Zylinder "B"	2744	-	-"-
(54)	Zylinder vollst. (schräger Flansch)	3109	1	umfaßt 55, 56, 57, 58 4x 59, 4x 60
55	Zylinder "A"	3110	-	ab Mot.Nr. 1480161

zu Blatt 1 :            M o t o r

Nr.	Benennung	EDV-Nr.	Stück	Bemerkung
55	Zylinder "B"	3170	-	ab Mot.Nr. 1480161
56	Auspuff-Flanschdichtung	298	1	
57	Auspuffstutzen vollst.	2743	1	
58	Asbestschnur	896	1	
59	Federring B 6 DIN 127	1704	4	
60	Innensechskt.-Schr. M 6 x 20 DIN 912 1633		4	
61	-- M 10 x 45 DIN 912 1658		4	
62	-- M 10 x 35 DIN 912 1656		1	
63	Scheibe B 10,5 DIN 125	1735	5	
64	Zylinderfußdichtung	721	1	
65	Zylinderkopfdichtung	2745	1	
66	Zylinderkopf	2746	1	
67	Flanschdichtung M 8	1698	4	
68	Kupplungskorb	2767	1	
69	Druckteller vollst.	2524	1	
70	Buchse	2527	1	
71	Kupplungsdruckfeder	3292	8	<i>l = mind. 42 mm</i>
72	Lamellenkörper	1118	1	
73	Kupplungsdruckplatte	945	1	
74	Kupplungsdruckstift	946	1	
75	Kugel 1/8 "	1869	14	
76	Wellensicherungsring 7 DIN 6799	1839	2	

zu Blatt 1 :            M o t o r

Nr.	Benennung	EDV-Nr.	Stück	Bemerkung
77	Sicherungsmutter M 10 x 1	1697	1	
78	Sicherungsmutter M 5 DIN 980	1689	11	
79	Außenlamelle	457	4	
80	Innenlamelle	459	3	
81	Sicherungsring	461	(2) !	
82	Kupplungswelle	462	1	
83	Dichtring	464	1	
84	Kupplungshebel	947	1	
85	Scheibe B 6,4 DIN 125	1732	6	
86	Sicherungsmutter M 6 DIN 980	1690	2	
87	Halteschraube	463	1	
88	Anlagescheibe	2528	1	
89	Abschlußlamelle	460	1	
90	Nadellager FKI 18 x 22 x 22	2522	1	
91	Duplexkette 3/8" x 7/32" 56 Gl.	2770	1	
92	Kettenführung	2771	2	
93	Hauptwelle vollst. "V"	2951	1	
(94)	Ziehkeilwelle vollst.	2928	1	umfaßt 95, 96, 97, 98, 99, 101, 102
95	Ziehkeilwelle	2929	1	
96	Schaltstange	2930	1	
97	Nutmutter	959	1	
98	Ziehkeil	2931	1	

zu Blatt 1 : Motor

Nr.	Benennung	EDV-Nr.	Stück	Bemerkung
99	Sicherungsmutter M 7 links	1695	1	117 6302 C3
100	O-Ring 16 x 2	962	1	118 6203 C3
101	Anlaufscheibe	2932	1	119 6205 C3
102	Sechskantmutter M 7 links	961	1	120 Nadellager HK 3012
103	Losrad 1. Gang "V" z = 48	2961	1	
104	"-" 2. Gang "V" z = 44	2962	1	
105	"-" 3. Gang "V" z = 41	2963	1	Kickstarter / Motorgehäuse
106	"-" 4. Gang "V" z = 38	2964	1	O-Ring 16 x 24 x 4
107	"-" 5. Gang "V" z = 35	2965	1	auch bei Wk
108	"-" 6. Gang "V" z = 34	2966	1	
109	Anlaufscheibe rechts	970	1	
110	Distanzrohr auf Ziehkeilwelle	2939	1	Nr 30 Kurbelwellenlager
111	Sicherungsring	1847	1	Shoulderlager M 25 2x
112	Wellendichtring 30 x 40 x 7 DIN6503 501	501	1	<del>Lagerbezeichnung</del>
113	Anlaufscheibe links	2934	1	
114	Kettenrad auf Schaftrad z = 18	938	1	
115	Sicherungsscheibe	504	1	
116	Schaftradmutter	976	1	
117	Rillenkugellager 6302 C3	977	1	
118	"-" 6202 C3	2936	1	
119	"-" 6205 C3	2937	1	
120	Nadellager HK 3012	2940	1	



Nr.	Benennung	EDV-Nr.	Stück	Bemerkung
121	Anlaufring	2935	1	
(122)	Kickstarterhebel vollst.	2772	1	umfaßt 123 - 128
123	Kickstarterhebel	2773	1	
124	Kickstartertritt	2774	1	
125	Zapfenschraube	2775	1	
126	Druckfeder für Kickstartertritt	2776	1	
127	Kugel 5 DIN 5401	1872	2	
128	Gummitritt	656	1	
129	Kickstarterwelle	1010	1	bis Mot.Nr. 148....
	--	3504	1	ab Mot.Nr. 148....
130	Kickstarterzahnrad	1011	1	
131	Sperrzahnkörper	1012	1	bis Mot.Nr. 148....
	--	3424	1	ab Mot.Nr. 148....
132	Kickstarterrückholfeder	1013	1	
133	Anschlagschraube	1014	1	bis Mot.Nr. 148.... Zapfen $\emptyset$ 9 mm, austauschbar mit Best.Nr. 3570 Zapfen $\emptyset$ 10,5
	--	3425	1	ab Mot.Nr. 148....
134	Kickstarterrückholscheibe	1015	1	bis Mot.Nr. 148....
	--	3426	1	ab Mot.Nr. 148....
135	Sprengring im Gehäusedeckel links	1016	1	
136	O-Ring 16 x 24 x 4	1017	1	
137	Sechskantschraube M 6 x 35 DIN 931	1572	1	
138	Kickstartersperrfeder	3571	1	

zu Blatt 1 :            M o t o r

Nr.	Benennung	EDV-Nr.	Stück	Bemerkung
139	Sprengring auf Kickstarterwelle	1019	2	
140	Federring	3502	1	ab Mot.Nr. 148....
141	Scheibe	3293	1	ab Mot.Nr. 148....
142	Scheibe	444	1	ab Mot.Nr. 148....
...	O-Ring 14 x 17 x 1,5	1020	2	bis Mot.Nr. 148....
(143)	Topf für Lichtmaschine vollst.	3051	1	umfaßt 144,145, 3x 147, 149
144	Topf für Lichtmaschine	3052	1	
145	Rillenkugellager 16004	979	1	
146	Dichtring für Lichtmaschine	3063	1	
147	Stehbolzen	3054	3	
148	Scheibe B 5,3 DIN 125	1731	3	
149	Wellendichtring 20 x 30 x 4	3053	1	
150	Stator	3055	1	
151	Rotor	3056	1	
152	Impulsgeber	3057	1	
153	Scheibenfeder 4 x 5 DIN 6888	1882	1	
154	Rotorstützscheibe	3058	1	
155	Seeger K-Ring A 19 x 1,2 K DIN 983	3061	1	
156	Scheibe 8,4 DIN 433	1747	1	
157	Innensechskt.Schr. M 8 x 1 <sup>1</sup> / <sub>2</sub> x 32	3059	1	
158	Zündkerze Champion N 2	603	1	
159	Innensechskantschraube M 6 x 20	1663	3	

zu Blatt 1 :            M o t o r

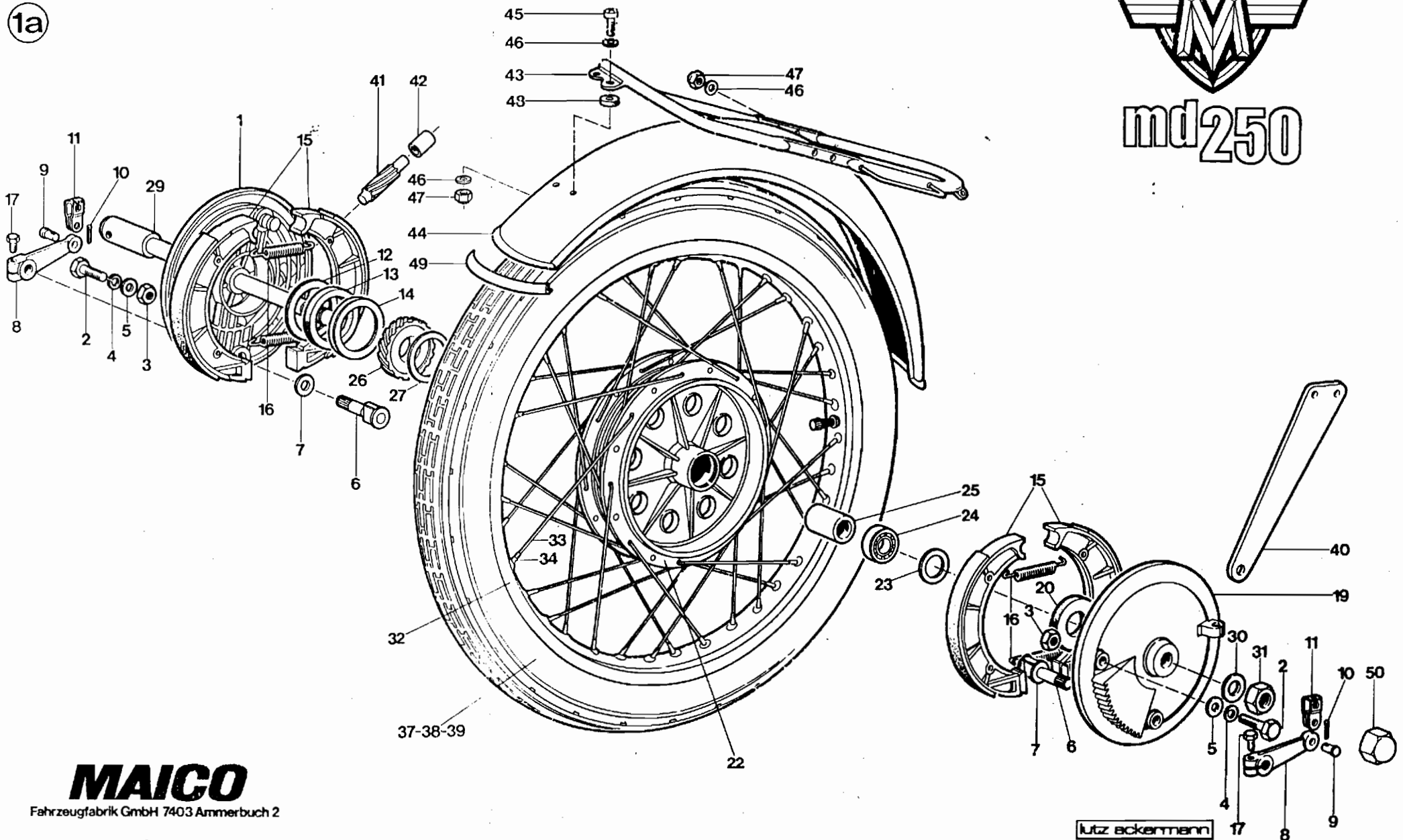
Nr.	Benennung	EDV-Nr.	Stück	Bemerkung
160	Distanzstück	3619	1	
161	Schaltwelle vollst.	981	1	
(162)	Schaltautomat vollst.	3427	1	umfaßt 163 - 179, 4x 85, 42, 127,76, 194, 4x 187
163	Lagerbock	989	1	
164	Spannhülse 5 x 14 DIN 1481	1825	1	
165	Spannhülse 3 x 10 DIN 1481	1816	2	
166	Führungshülse	990	1	warm in 163 eingepreßt
167	Anschlag	992	1	
168	Rückholfeder	573	1	
169	Schenkelfeder	994	1	
170	Schaltsklinke	995	1	
171	Schaltscheibe	996	1	
172	Halter für Arretierfeder	997	1	
173	Arretierfeder	998	1	
174	Anschlag für Schaltfinger	999	1	
175	Sechskantschraube M 6 x 70 DIN 931	1577	2	
176	-- M 6 x 80 DIN 931	1579	1	
177	-- M 6 x 16 DIN 933	1566	1	
178	Schaltgabel	1001	1	
179	Anschlag für Schaltklinke	1002	2	
180	O-Ring 9,5 x 2,5	1000	1	
181	Gleitstein	1031	1	

zu Blatt 1 :            M o t o r

Nr.	Benennung	EDV-Nr.	Stück	Bemerkung
182	Abdeckblech	1030	1	
183	Profilgummi	1032	1	
184	Fußschalthebel	1033	1	
185	Gummi-Pedal	556	1	
186	Sechskantschraube M 6 x 25 DIN 933	1570	1	
187	Federscheibe B 6 DIN 137	1712	5	
188	Vergaser vollst.	3146	1	
189	Schlauch 150 mm lang	1475	1	
190	Vergaserabdeckplatte	3168	1	
191	Tupferstange vollst.	3295	1	
192	Tupferkappe	3169	1	
193	Führung für Druckteller	937	1	
194	Sechskantschraube M 5 x 10 DIN 933	1555	1	
(195)	Hauptdüse 160	2471	-	
(196)	Hauptdüse 155	2470	-	
197	Innerer Schalthebel vollst.	985	1	



md250

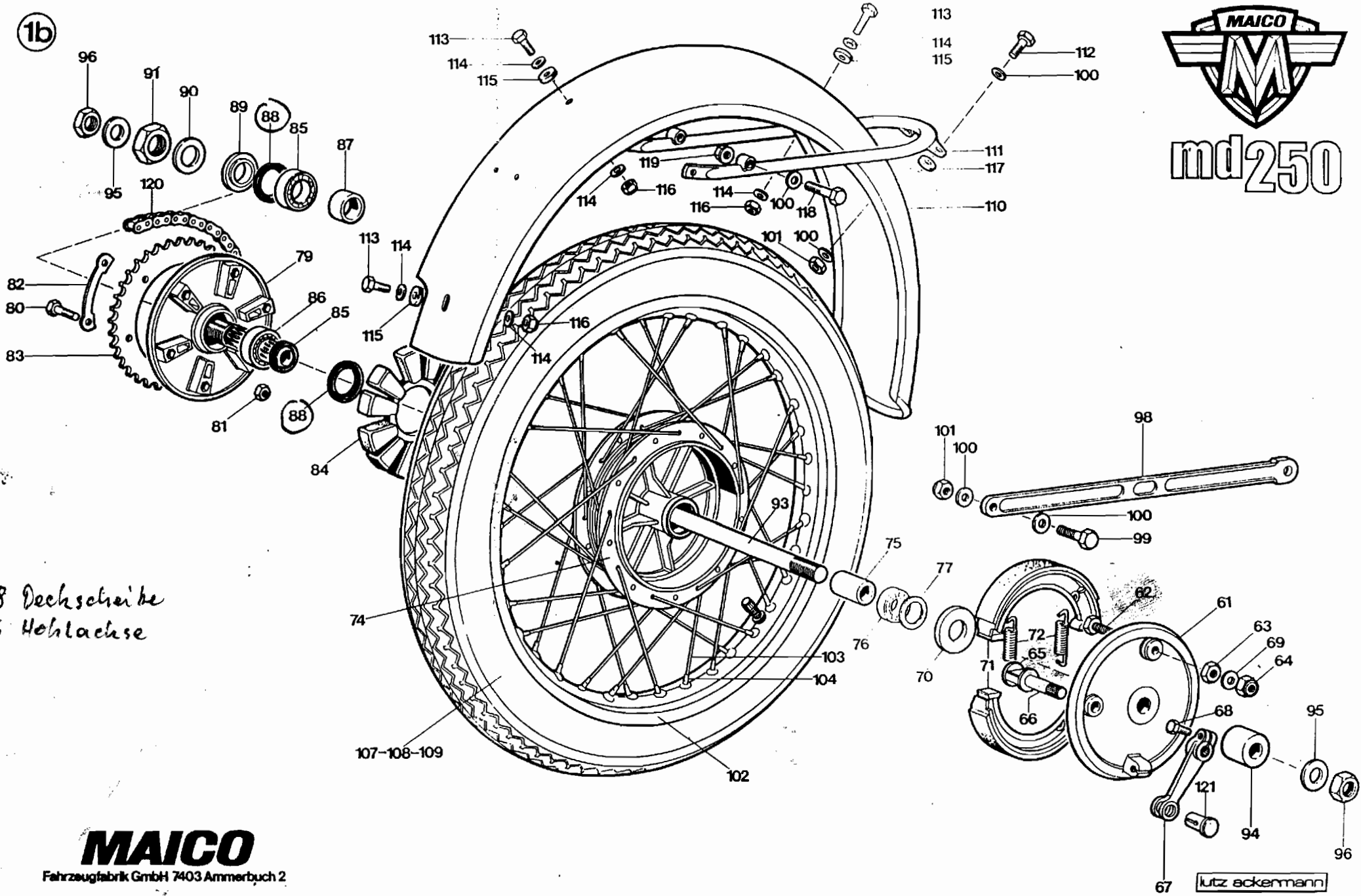


**MAICO**

Fahrzeugfabrik GmbH 7403 Ammerbuch 2

lutz eckermann

1b



md250

88 Deckschraube  
85 Hohlachse

**MAICO**

Fahrzeugfabrik GmbH 7403 Ammertbuch 2

lutz ackermann

zu Blatt 2 : R ä d e r

Nr.	Benennung	EDV-Nr.	Stück	Bemerkung
1	Ankerplatte rechts	2712	1	
2	Ankerschraube M 10 x 30 DIN 933	1613	2	
3	Sechskantmutter M 10 DIN 936	1676	2	
4	Federring B 10 DIN 127	1706	2	
5	Scheibe B 10,5 DIN 125	1735	2	
6	Bremsschlüsselwelle	2713	2	
7	Scheibe	2714	2	
8	Bremsschlüssel	2715	2	
9	Bolzen	2716	2	
10	Splint 1,6 x 20 DIN 94	1858	2	
11	Bremszugaufnahme	2717	2	
12	Anlagering	2718	1	
13	Filzring	2719	1	
14	Deckscheibe	2720	1	
15	Bremssacke	2722	4	
16	Rückzugfeder	2723	4	
17	Sechskantschraube M 6 x 20 DIN 931	1569	2	
(18)	Bremssankerplatte rechts vollst.	2711	(1)	umfaßt 1 - 14, 17 1x, 15 u. 16 2x
19	Ankerplatte links	2725	1	
20	Filzring	3628	1	

zu Blatt 2 : R ä d e r

Nr.	Benennung	EDV-Nr.	Stück	Bemerkung
(21)	Bremsankerplatte links vollst.	2724	(1)	umfaßt 2 - 11, 17, 19, 20 1x, 15 u. 16 2x
22	Nabenkörper	2727	1	
23	Deckscheibe	2728	2	
24	Rillenkugellager 6202	2936	2	
25	Distanzrohr	2729	1	
26	Schneckenrad	2730	1	
27	Gleitring	2731	1	
(28)	Nabenkörper vollst.	2726	(1)	umfaßt 22, 25 - 27 1x, 23 u. 24 2x
29	Steckachse	2733	1	
30	Scheibe	1754	1	
31	Sechskantmutter M 15 x 1,25	2734	1	
32	Felge 1,60 x 18 "	2737	1	
33	Speiche ED M 3,5 x 190	2329	36	
34	Nippel M 3,5	163	36	
(35)	Vorderrad leer	3135	(1)	umfaßt (28), 32 - 34
(36)	Vorderrad vollst.	2736	(1)	umfaßt (18), (21), 29 - 31, (35)
37	Felgenband 18 "	2005	1	
38	Schlauch 2,75 x 18 "	2738	1	
39	Reifen 2,75 x 18 " reinforced	2739	1	
40	Bremsanker	2740	2	



zu Blatt 2 : R ä d e r

Nr.	Benennung	EDV-Nr.	Stück	Bemerkung
41	Schnecke f. Tachoantrieb	2721	1	
42	Buchse f. Tachoschnecke	2768	1	
43	Schutzblechhalter vorne	2699	1	
44	Schutzblech vorne	2701	1	
45	Linsenschraube M 6 x 14 DIN 7985	5050	4	
46	Scheibe B 6,4 DIN 125	1732	12	
47	Sicherungsmutter M 6 DIN 980	1690	8	
48	Gummischeibe	2708	4	
49	U-Profil	189	1	
50	Schutzkappe	62	1	

zu Blatt 2 : R a d e r

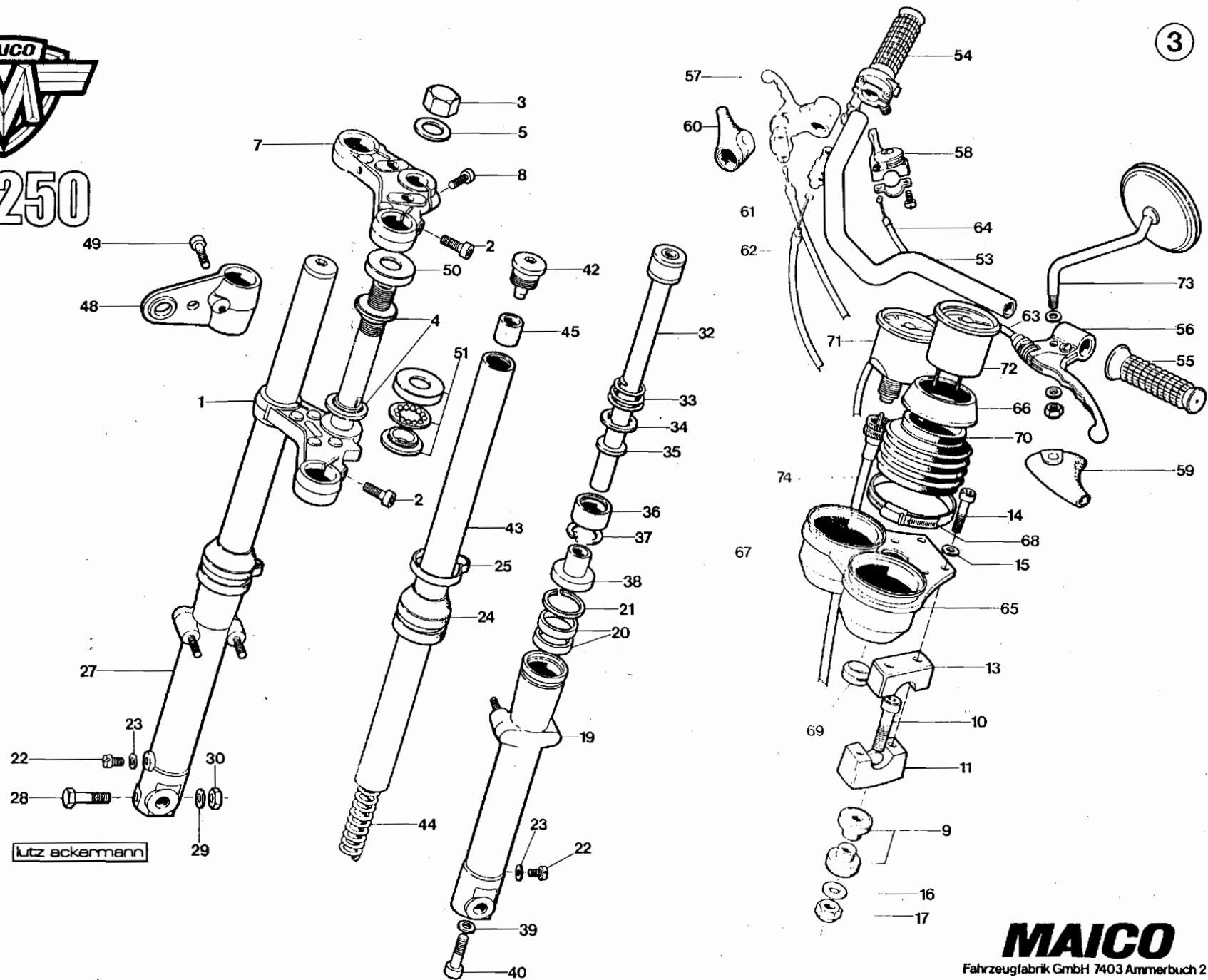
Nr.	Benennung	EDV-Nr.	Stück	Bemerkung
61	Bremsankerplatte hinten	2839	1	
62	Sechskantschraube M 10 x 35 DIN 933	1614	1	
63	Sechskantmutter M 10 DIN 936	1676	1	
64	Sicherungsmutter M 10 DIN 980	1693	1	
65	Bremsschlüsselwelle	2840	1	
66	Scheibe	2842	1	
67	Bremsschlüssel	2843	1	
68	Sechskantschraube M 6 x 20 DIN 933	1569	1	
69	Scheibe B 10,5 DIN 125	1735	1	
70	Filzscheibe	3628	1	
71	Bremsbacke	2846	2	
72	Zugfeder	2845	2	
(73)	Bremsankerplatte vollst.	2838	(1)	umfaßt 61 - 70 1x, 71 u. 72 2x
74	Nabenkörper	2849	1	
75	Distanzrohr	2850	1	
76	Rillenkugellager 6202	2936	2	
77	Deckscheibe	2728	2	
(78)	Nabenkörper vollst.	2848	(1)	umfaßt 74 u. 75 1x, 76 u. 77 2x
79	Antriebsplatte	2853	1	
80	Sechskantschraube M 7 x 35 DIN 931	1561	6	

zu Blatt 2 : R ä d e r

Nr.	Benennung	EDV-Nr.	Stück	Bemerkung
81	Sechskantmutter M 7 DIN 934	1669	6	
82	Sicherungsblech	2854	3	
83	Zahnkranz Z = 40	2855	1	
84	Dämpfergummi	2856	1	
85	Mohlachse	2857	1	
86	Rillenkugellager 6004	509	2	
87	Distanzbuchse	2859	1	
88	Deckscheibe	2860	2	
89	Distanzscheibe	2861	1	
90	Scheibe 20 x 35 x 3	2862	1	
91	Sechskantmutter M 20 x 1	2863	1	
(92)	Antriebsplatte vollst.	2852	(1)	umfaßt 79 - 91
93	Steckachse	2865	1	
94	Distanzbüchse	2866	1	
95	Scheibe	2867	2	
96	Mutter M 15 x 1,25	2734	2	
(97)	Bremsnabe vollst.	2864	(1)	umfaßt (73), (78), (92), 93 - 96
98	Bremsanker hinten	2870	1	
99	Sechskantschraube M 8 x 25 DIN 933	1591	1	
100	Scheibe B 8,4 DIN 125	1734	8	

zu Blatt 2 : R ä d e r

Nr.	Benennung	EDV-Nr.	Stück	Bemerkung
101	Sicherungsmutter M 8 DIN 980	1692	3	
102	Felge 1,85 B x 18 "	2872	1	
103	Speiche ED M 3,5 x 190	2329	36	
104	Nippel M 3,5	163	36	
(105)	Hinterrad leer	2878	(1)	umfaßt (78), 102 - 104
(106)	Hinterrad vollst.	2871	(1)	umfaßt (97), 102 - 104
107	Felgenband 18 "	2005	1	
108	Schlauch 3,25 x 18 "	2873	1	
109	Reifen 3,25 x 18 " reinforced	2874	1	
110	Schutzblech hinten	2706	1	
111	Schutzblechstrebe vollst.	2707	1	
112	Sechskantschraube M 8 x 16 DIN 933	1587	2	
113	Sechskantschraube M 6 x 16 DIN 933	1567	3	
114	Scheibe B 6,4 DIN 125	1732	6	
115	Gummischeibe	2708	3	
116	Sicherungsmutter M 6 DIN 980	1690	3	
117	Gummischeibe	187	2	
118	Sechskantschraube M 8 x 40 DIN 931	1594	2	
119	Flansch-Sicherungsmutter M 8	1696	2	
120	Antriebskette 1/2" x 5/16" 120 Glied.	3049	1	Rennausführung
121	Nippelaufnahme	2847	1	



lutz ackermann

zu Blatt 4 : T e l e g a b e l mit L e n k e r\*

Nr.	Benennung	EDV-Nr.	Stück	Bemerkung
1	Querhaupt unten	3132	1	incl. 2 2x
2	Innensechskt.-Schr. M10x50 DIN 912	1659	4	
3	Steuerkopfmutter	2790	1	
4	Stützschale	2791	2	
5	Scheibe 26 x 40 x 2,5	3707	1	
(6)	Querhaupt unten vollst.	2786	(1)	umfaßt 1, 3 - 5 1x, 2 2x
7	Querhaupt oben	2793	1	
8	Innensechskt.-Schr. M8x35 DIN 912	1647	1	
9	Gummipuffer	15	4	
10	Innensechskt.-Schr. M10x45 DIN 6912	1662	2	
11	Lenkerklemmstück unten	2794	2	
(12)	Lenkerklemmstück unten vollst.	3133	(2)	umfaßt 10 u. 11 je 1x
13	Lenkerklemmstück oben	2795	2	
14	Innensechskantschraube M8x40DIN912	1648	4	
15	Scheibe B 8,4 DIN 125	1734	4	
16	Scheibe 10,5 x 25 x 2	1758	2	
17	Sicherungsmutter M 10 DIN 980	1693	2	
(18)	Querhaupt oben vollst.	2792	1	umfaßt 7 u. 8 1x, 2(12), 13, 16 u. 17 2x, 14 u. 15 4x
19	Gleitrohr links	2797	1	
20	Wellendichtring	2798	4	

zu Blatt 4 : T e l e g a b e l mit L e n k e r

Nr.	Benennung	EDV.-Nr.	Stück	Bemerkung
21	Sicherungsring	2799	2	
22	Zylinderschraube M 6 x 8 DIN 84	1551	2	
23	Dichtring 6 x 10 x 1,5	2801	2	
24	Staubschutzkappe	2802	2	
25	Klemmring	2803	2	
(26)	Gleitrohr links vollst.	2796	(1)	umfaßt 19, 21 - 26 1x, 20 2x
27	Gleitrohr rechts	2805	1	
28	Sechskantschraube M 8 x 55 DIN 931	1597	1	
29	Scheibe B 8,4 DIN 125	1734	1	
30	Sechskantmutter M 8 DIN 934	1670	1	
(31)	Gleitrohr rechts vollst.	2804	(1)	umfaßt 21 - 25, 27 - 30 1x. 20 2x
32	Dämpferstange	2807	2	
33	Rückschlagfeder	2808	2	
34	Ventil	2809	2	
35	Ventilschraube	2810	2	
36	Ventilkörper	2811	2	
37	Sicherungsring	2812	2	
38	Dämpferkonus	2813	2	
39	Dichtring	2814	2	
40	Innensechskt.-Schr. M10x25 DIN6912	1655	2	

## zu Blatt 4 :        T e l e g a b e l    m i t   L e n k e r

Nr.    Benennung

EDV-Nr.    Stück    Bemerkung

Nr.	Benennung	EDV-Nr.	Stück	Bemerkung
(41)	Dämpfer vollst.	2806	(2)	umfaßt 32 - 40 je 1x
42	Entlüftungsschraube vollst.	2815	2	
43	Standrohr	2820	2	
44	Gabelfeder	2821	2	
45	Distanzrohr	2822	2	
(46)	Gabelholm links vollst.	2819	(1)	umfaßt 26, 41 - 45 1x
(47)	Gabelholm rechts vollst.	2823	(1)	umfaßt 31, 41 - 45 1x
48	Lampenhalter	2824	2	
49	Innensechskantschr. M8x20 DIN 912	1653	2	
50	Abdeckschale	2825	1	
51	Steuersatz vollst.	190	2	
(52)	Telegabel vollst.	2800	(1)	umfaßt 4 2x, 6, 18, 46 - 51 1x
53	Lenkerbügel	3113	1	
54	Gasdrehgriff	3114	1	Tommaselli (T)
	"-	2511		Magura (M)
55	Festgriff	3115	1	T
	"-	2512		M
56	Kupplungshebel	3116	1	T
	"-	3630		M
57	Handbremshebel	3117	1	T
	"-	3623		M



zu Blatt 4 : Teil e g a b e l mit L e n k e r

Nr.	Benennung	EDV-Nr.	Stück	Bemerkung
58	Regulierhebel	778	1	
-	Aufnahme f. Lötnippel	3624	(1)	nur f. Pos. 56 Magura
59	Schutzkappe f. Kupplungshebel	3166	1	
60	Schutzkappe f. Handbremshebel	3167	1	
61	Bremszug vorne	2881	2	T
-"	-"	3621		M
62	Gaszug	2882	1	
63	Kupplungszug	2883	1	T
-"	-"	3622		M
64	Luftschieberzug	2884	1	
65	Armaturenkonsole	3119	1	
66	Zierring	3123	2	
67	Schutzkappe	3124	2	
68	Schlauchklemme	348	2	
69	Tülle	3127	2	
70	Ansaug-Faltenbalg	343	2	
71	Tachometer	3122	1	incl. 1x Pos. 85, Blatt 5.5
72	Drehzahlmesser	3121	1	incl. 1x Pos. 85, Blatt 5.5
73	Rückspiegel vollst.	3047	1	
74	Tachowelle	3126	1	

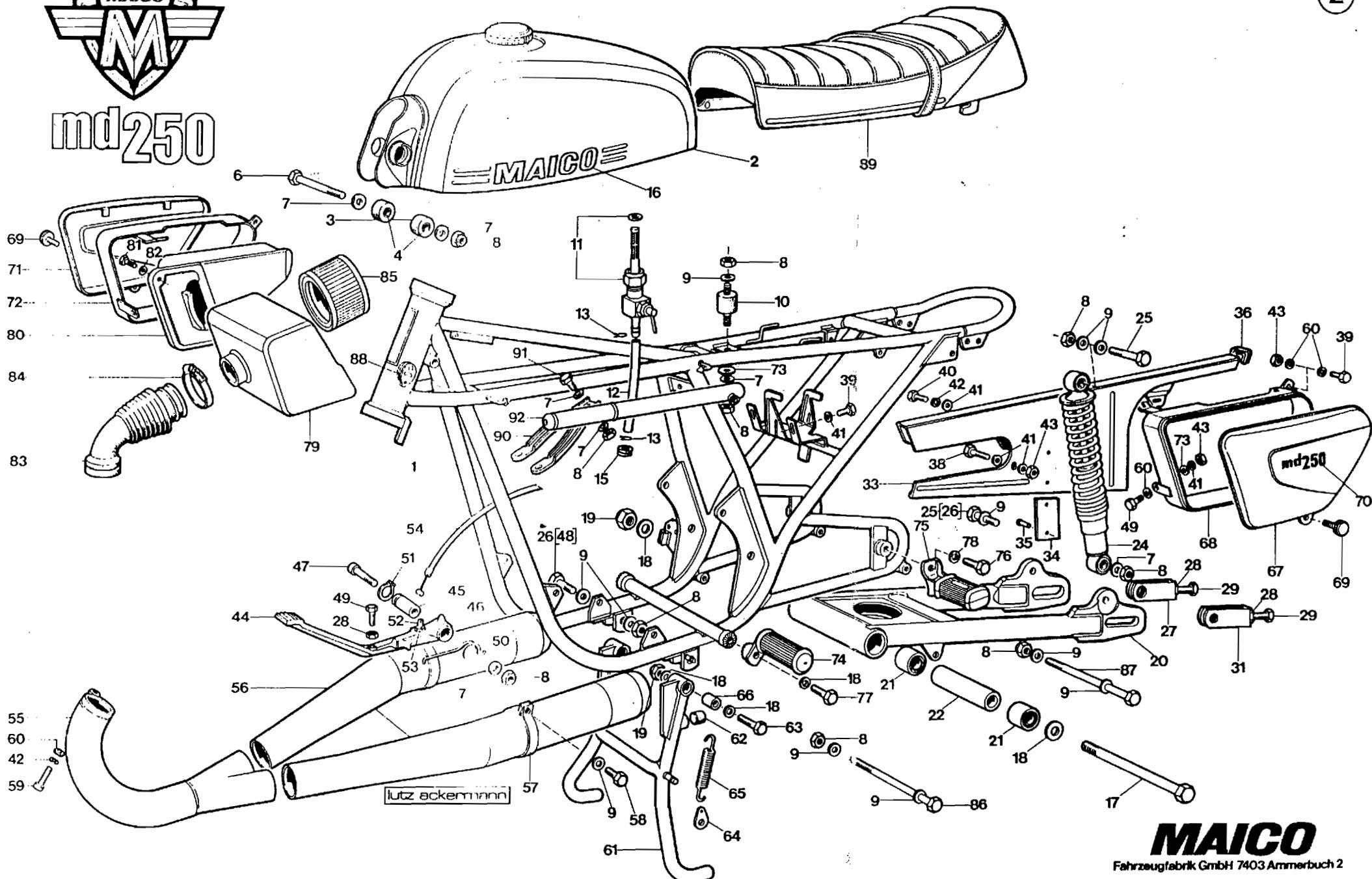
343



md250

14

2



**MAICO**

Fahrzeugfabrik GmbH 7403 Ammerbuch 2

zu Blatt 3 :            F a h r g e s t e l l   u n d   Z u b e h ö r

Nr.	Benennung	EDV-Nr.	Stück	Bemerkung
1	Rahmen vollst.	2660	1	
2	Tank	2827	1	<i>Abg. Tank 2826</i>
3	Dämpfergummi	2828	2	
4	Distanzbüchse	2829	2	
(5)	Tank vollst.	2826	(1)	umfaßt 3 u. 4, 16 2x, 2 u. 14 1x
6	Sechskantschraube M 8 x 100 DIN 931	1606	1	
7	Scheibe A 8,4 DIN 9021	1749	7	
8	Sicherungsmutter M 8 DIN 980	1692	13	
9	Scheibe B 8,4 DIN 125	1734	17	
10	Puffer mit Gewindestück M 8x30x30	2830	1	
11	Benzinhahn	2831	1	
12	PVC-Schlauch	406	1	
13	Schlauchklemmring	2832	2	
14	Tankdeckel	3428	1	
15	Kabeldurchführung	3257	1	
16	MAICO-Schriftzug	1973	2	
17	Schwingenachse	2676	1	
18	Scheibe B 10,5 DIN 125	1735	8	
19	Sicherungsmutter M 10 DIN 980	1693	3	
20	Hinterradschwinge vollst.	2688	1	

zu Blatt 3 : Fahrgestell und Zubehör

Nr.	Benennung	EDV-Nr.	Stück	Bemerkung
21	Silentblock	1245	2	
22	Distanzrohr	1250	1	
(23)	Hinterradschwinge komplett	3134	(1)	umfaßt 20 - 22
24	Federbein vollst.	3153	2	
25	Sechskantschraube M 8x40 DIN 931	1594	3	
26	Sechskantschraube M 8x35 DIN 931	1593	2	
27	Kettenspanner rechts	2837	1	
28	Sechskantmutter M 6 DIN 934	1670	2	
29	Sechskantschraube M 6x45 DIN 933	1580	2	
(30)	Kettenspanner rechts vollst.	2836	(1)	umfaßt 27 - 29 1x
31	Kettenspanner links	2834	1	
(32)	Kettenspanner links vollst.	2833	(1)	
33	Blech für Kettenschutz	2697	1	
34	Führungsplatte	766	1	
35	Linsenniet 5 x 8 DIN 662	1907	2	
36	U-Profil	189	1	
(37)	Kettenschutz vollst.	2696	(1)	umfaßt 33 - 36
38	Sechskantschraube M 6 x 60 DIN 931	1575	1	
39	Sechskantschraube M 6 x 16 DIN 933	1567	5	
40	Sechskantschraube M 6 x 10 DIN 933	1564	1	

zu Blatt 3 :             F a h r g e s t e l l     u n d     Z u b e h ö r

Nr.	Benennung	EDV-Nr.	Stück	Bemerkung
41	Scheibe A 6,4 DIN 9021	1750	9	
42	Federring B 6 DIN 127	1704	3	
43	Sicherungsmutter M 6 DIN 980	1690	6	
44	Fußbremshebel	794	1	
45	Buchse für Fußbremshebel	801	1	
46	Kugel-Schmiernippel	1915	1	
47	Innensechskantschraube M8x60 DIN912	1650	1	
48	Sechskantschraube M 8 x 45 DIN 931	1595	1	
49	Sechskantschraube M 6 x 20 DIN 933	1569	3	
50	Rückholfeder	802	1	
51	Sicherungsring A 20 x 1,2 DIN 471	1846	1	
52	Gewindebolzen	2879	1	
53	Sechskantmutter M 5 DIN 934	1666	1	
54	Hinterer Bremszug	2885	1	
55	Auspuffkrümmer vollst.	2778	1	bis Motor-Nr. 148 0160
	--	3068	1	ab -- 148 0161
56	Schalldämpfer vollst.	3702	2	
57	Schelle f. Schalldämpfer	2985	2	
58	Sechskantschraube M8x30 DIN 933	1592	2	
59	Innensechskantschraube M6x35 DIN912	1643	1	

zu Blatt 3 :      F a h r g e s t e l l   u n d   Z u b e h ö r

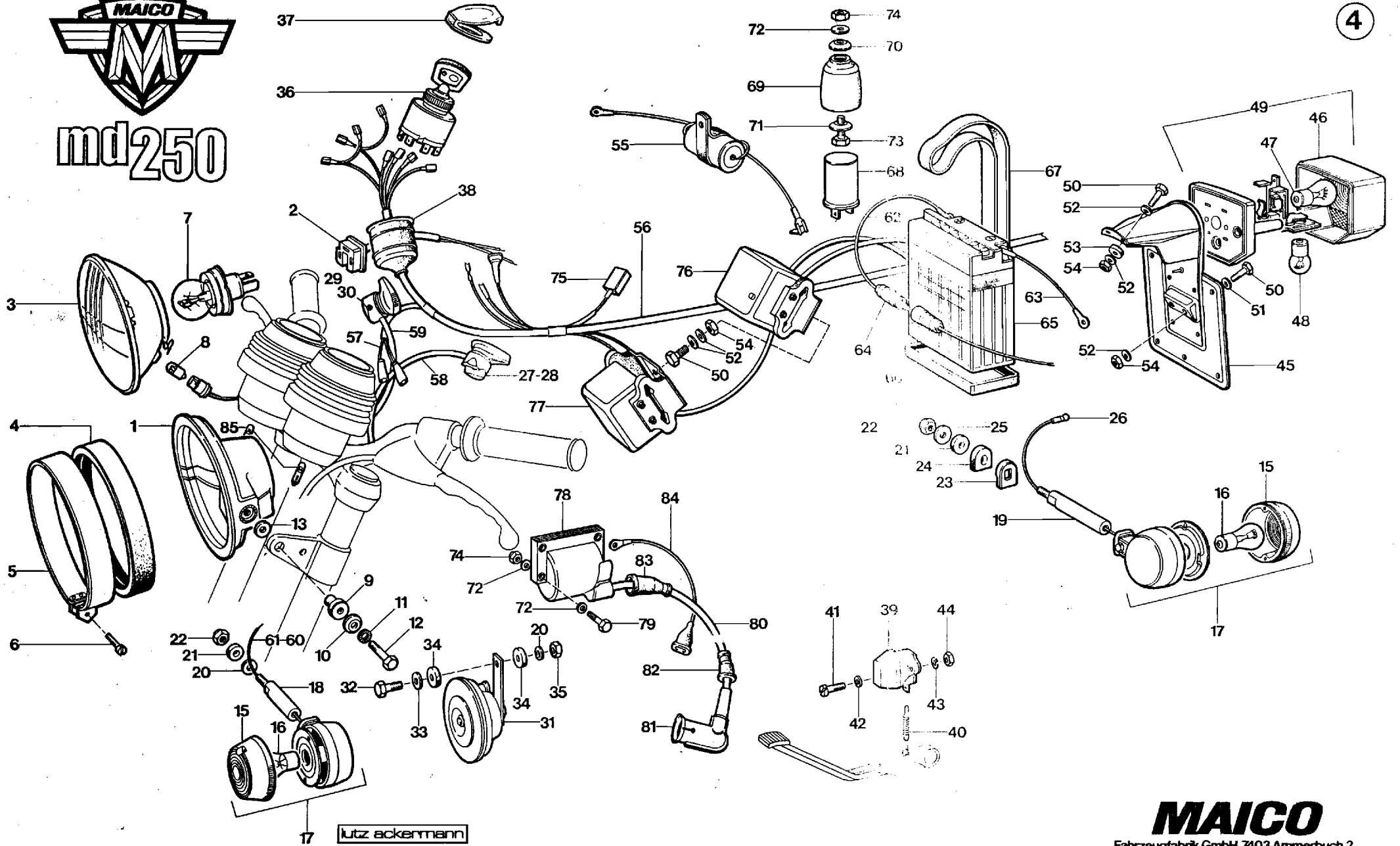
Nr.	Benennung	EDV-Nr.	Stück	Bemerkung
60	Scheibe B 6,4 DIN 125	1732	7	
61	Mittelständer vollst.	2690	1	
62	Gummipuffer	1417	1	
63	Sechskantschraube M 10x50 DIN 931	1617	2	
64	Federlasche	387	1	
65	Ständerfeder	386	1	
66	Distanzrohr für Mittelständer	3281	2	
67	Verkleidungsdeckel links	3154	1	
68	Verkleidungsrahmen links	3156	1	
69	Rändelschraube	3159	2	
70	Schriftzug md 250	1974	2	
71	Verkleidungsdeckel rechts	3155	1	
72	Verkleidungsrahmen rechts	3157	1	
73	Gummischeibe	126	2	
74	Fußraste vollst.	836	2	
-	Fußrastengummi	848	-	
75	Fußraste hinten	849	2	
76	Sechskantschraube M 10x20 DIN 933	1612	2	
77	Sechskantschraube M 10x30 DIN 933	1613	2	
78	Federring B 10 DIN 127	1706	2	
79	Filterkasten	3042	1	

Blatt 3 : F a h r g e s t e l l u n g u n d Z u b e h ö r

Nr.	Benennung	EDV.-Nr.	Stück	Bemerkung
80	Filterkastendeckel	3043	1	
81	Sechskantschraube M 6 x 25 DIN 933	1570	2	
82	Kunststoffscheibe	3730	2	
83	Ansaugschlauch	3044	1	
84	Schlauchklammer	683	1	
85	Filtereinsatz	3046	1	
86	Motorhaltebolzen	850	1	
87	Motorhaltebolzen	851	1	
88	Lenkschloß mit 2 Schlüsseln	857	1	
89	Sitzbank	2900	1	
90	Haltegabel	3048	1	
91	Sechskantschraube M 8 x 20 DIN 933	1569	1	



md250



lutz ackermann





zu Blatt 5 :            E l e k t r i s c h e s   Z u b e h ö r

Nr.	Benennung	EDV-Nr.	Stück	Bemerkung
21	Dämpfungsscheibe	2999	4	
22	Flansch-Sicherungsmutter M 8	1696	4	
23	Dämpfungshalter	3025	2	
24	Dämpfungsgummi	3027	2	
25	Scheibe	3026	2	
26	Rundstecker	2517	2	
27	Schalteaufnahme links	1449	1	
28	Abblendschalter	1451	1	
29	Schalteaufnahme rechts	1450	1	
30	Blinkerschalter	1452	1	
31	Signalhorn	3029	1	
32	Sechskantschraube M 8 x 30 DIN 933	1592	1	
33	Scheibe A 8,4 DIN 9021	1749	1	
34	Gummi-scheibe	126	2	
35	Sicherungsmutter M 8 DIN 980	1692	1	
36	Zündschloß	3038	1	
37	Abdeckkappe	5045	1	
38	Gummiabdeckkappe	3039	1	
39	Bremslichtschalter	3030	1	
40	Feder	3031	1	



zu Blatt 5 :        E l e k t r i s c h e s   Z u b e h ö r

Nr.	Benennung	EDV-Nr.	Stück	Bemerkung
61	Blinkerkabelverlängerung rechts	2992	1	
62	Batteriekabel	2987	1	
63	Batteriemassekabel	2993	1	
64	Kabelverbinder mit Sicherung	3032	1	
65	Batterie 12V/5Ah	3033	1	
66	Gummiplatte f. Batterie	3035	1	
67	Spannband	1060	1	
68	Blinkrelais	3036	1	
69	Gummikappe	3037	1	
70	Wellscheibe	307	1	
71	Scheibe B 5,3 DIN 9021	1741	1	
72	Scheibe B 5,3 DIN 125	1731	5	
73	Sechskantschraube M 5 x 16 DIN 933	1558	1	
74	Sicherungsmutter M 5 DIN 980	1689	1	
75	Elastik-Leitungsverteiler	3040	3	
76	Regelbox	3060	1	
77	Zündelektronikbox	3066	1	
78	Zündspule	3064	1	
79	Sechskantschraube M 5 x 25 DIN 933	1560	2	
80	Zündkabel	589	1	

zu Blatt 5 :            E l e k t r i s c h e s   Z u b e h ö r

Nr.	Benennung	EDV-Nr.	Stück	Bemerkung
81	Entstörstecker	1126	1	
82	Wasserschutzkappe	600	1	
83	Wasserschutzkappe	598	1	
84	Massekabel (Zündspule)	605	1	
85	Glühlampe J 12V/2W	2732	2	je 1 enthalten in Pos. 71 u. 72, Blatt 4.4
86	Kabelbinder	325	15	